

Auswertung der Verjüngungsinventur 2021 für die Hegegemeinschaft 35 - Glonntal (Landkreis Ebersberg)
Anzahl der erfassten Verjüngungsflächen: 38, davon ungeschützt: 36, teilweise geschützt: 0, vollständig geschützt: 2

2021

Verjüngungspflanzen ab 20 Zentimeter Höhe bis zur maximalen Verbisshöhe

Baumartengruppe	Aufgenommene Pflanzen insgesamt		Pflanzen ohne Verbiss und ohne Fegeschaden		Pflanzen mit Verbiss und/oder Fegeschaden		Pflanzen mit Leittriebverbiss		Pflanzen mit Verbiss im oberen Drittel		Pflanzen mit Fegeschaden	
	Anzahl	Anteil (%)	Anzahl	Anteil (%)	Anzahl	Anteil (%)	Anzahl	Anteil (%)	Anzahl	Anteil (%)	Anzahl	Anteil (%)
Fichte	2055	76,1	2032	98,9	23	1,1	6	0,3	22	1,1	1	0
Tanne	56	2,1	49	87,5	7	12,5	4	7,1	7	12,5	0	0
Kiefer	4	0,1	3	75	1	25	1	25	1	25	0	0
Sonst. Nadelholz	13	0,5	13	100	0	0	0	0	0	0	0	0
Nadelholz gesamt	2128	78,8	2097	98,5	31	1,5	11	0,5	30	1,4	1	0
Buche	326	12,1	322	98,8	4	1,2	0	0	4	1,2	0	0
Eiche	12	0,4	11	91,7	1	8,3	1	8,3	1	8,3	0	0
Edellaubholz	139	5,1	139	100	0	0	0	0	0	0	0	0
Sonst. Laubholz	95	3,5	92	96,8	3	3,2	1	1,1	3	3,2	0	0
Laubholz gesamt	572	21,2	564	98,6	8	1,4	2	0,3	8	1,4	0	0
Alle Baumarten	2700	100	2661	98,6	39	1,4	13	0,5	38	1,4	1	0

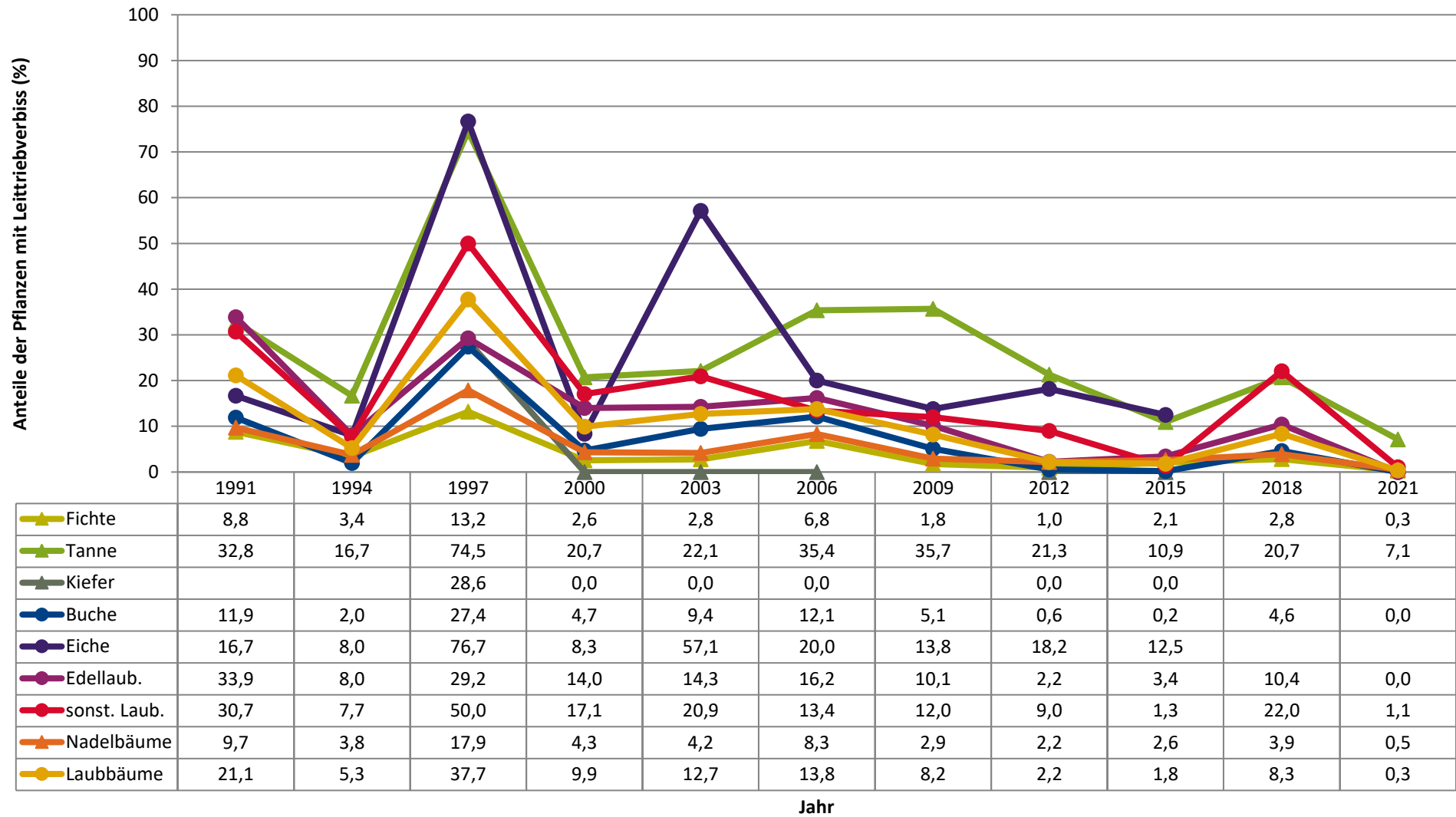
Verjüngungspflanzen kleiner 20 Zentimeter Höhe

Baumartengruppe	Aufgenommene Pflanzen insgesamt		Pflanzen ohne Verbiss im oberen Drittel		Pflanzen mit Verbiss im oberen Drittel	
	Anzahl	Anteil (%)	Anzahl	Anteil (%)	Anzahl	Anteil (%)
Fichte	340	72,8	340	100	0	0
Tanne	24	5,1	24	100	0	0
Kiefer	0	0	0	0	0	0
Sonst. Nadelholz	2	0,4	2	100	0	0
Nadelholz gesamt	366	78,4	366	100	0	0
Buche	27	5,8	27	100	0	0
Eiche	4	0,9	3	75	1	25
Edellaubholz	56	12	56	100	0	0
Sonst. Laubholz	14	3	14	100	0	0
Laubholz gesamt	101	21,6	100	99	1	1
Alle Baumarten	467	100	466	99,8	1	0,2

Verjüngungspflanzen über Verbisshöhe (Erhebung von Fegeschäden)

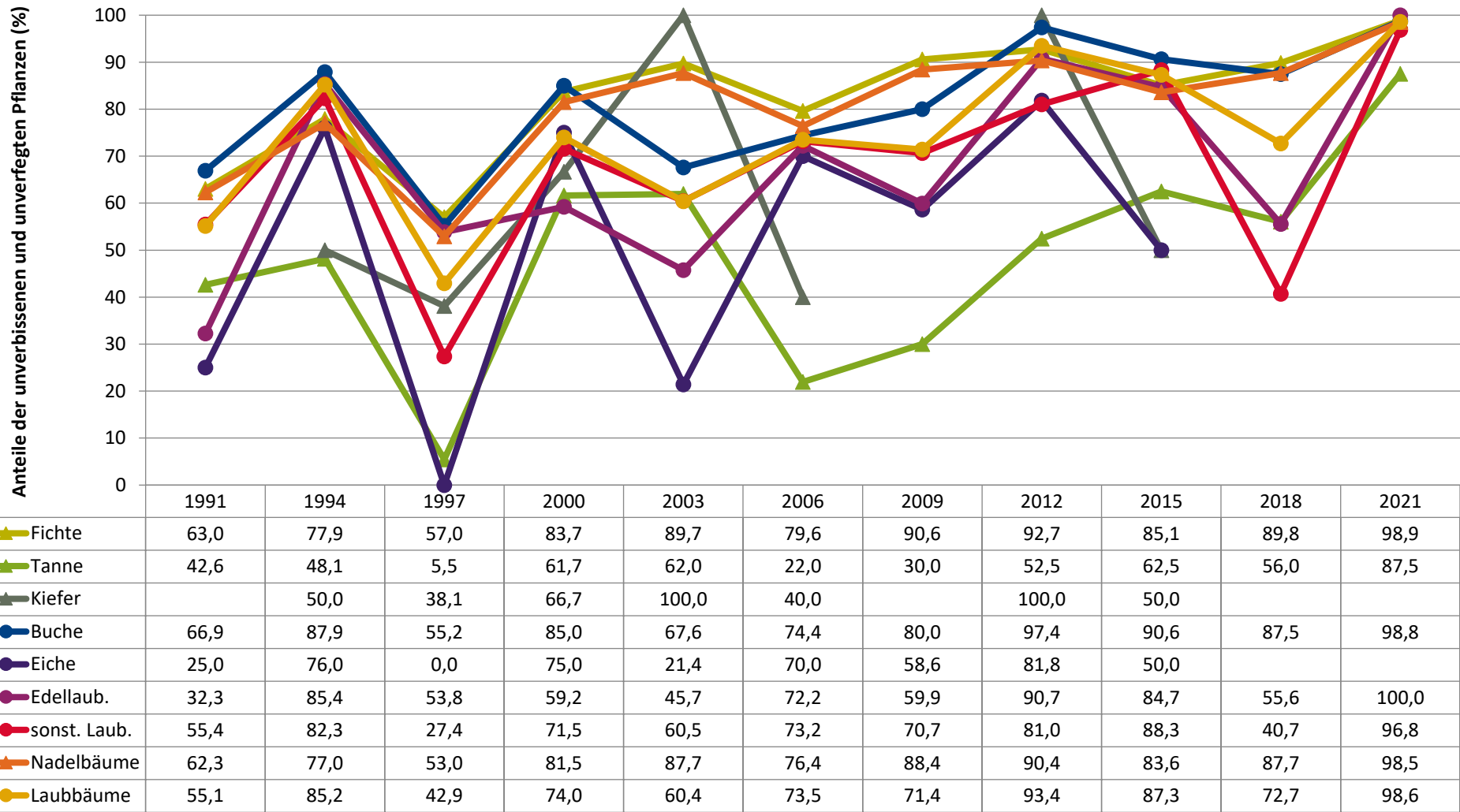
Baumartengruppe	Aufgenommene Pflanzen insgesamt		Pflanzen ohne Fegeschaden		Pflanzen mit Fegeschaden	
	Anzahl	Anteil (%)	Anzahl	Anteil (%)	Anzahl	Anteil (%)
Fichte	123	44,6	123	100	0	0
Tanne	2	0,7	2	100	0	0
Kiefer	4	1,4	4	100	0	0
Sonst. Nadelholz	4	1,4	3	75	1	25
Nadelholz gesamt	133	48,2	132	99,2	1	0,8
Buche	89	32,2	89	100	0	0
Eiche	1	0,4	1	100	0	0
Edellaubholz	36	13	36	100	0	0
Sonst. Laubholz	17	6,2	17	100	0	0
Laubholz gesamt	143	51,8	143	100	0	0
Alle Baumarten	276	100	275	99,6	1	0,4

**Zeitreihe der Anteile der Pflanzen mit Leittriebverbiss
Höhenbereich: ab 20 Zentimeter bis zur maximalen Verbisshöhe
Hegegemeinschaft 35 - Glonntal (Landkreis Ebersberg)**



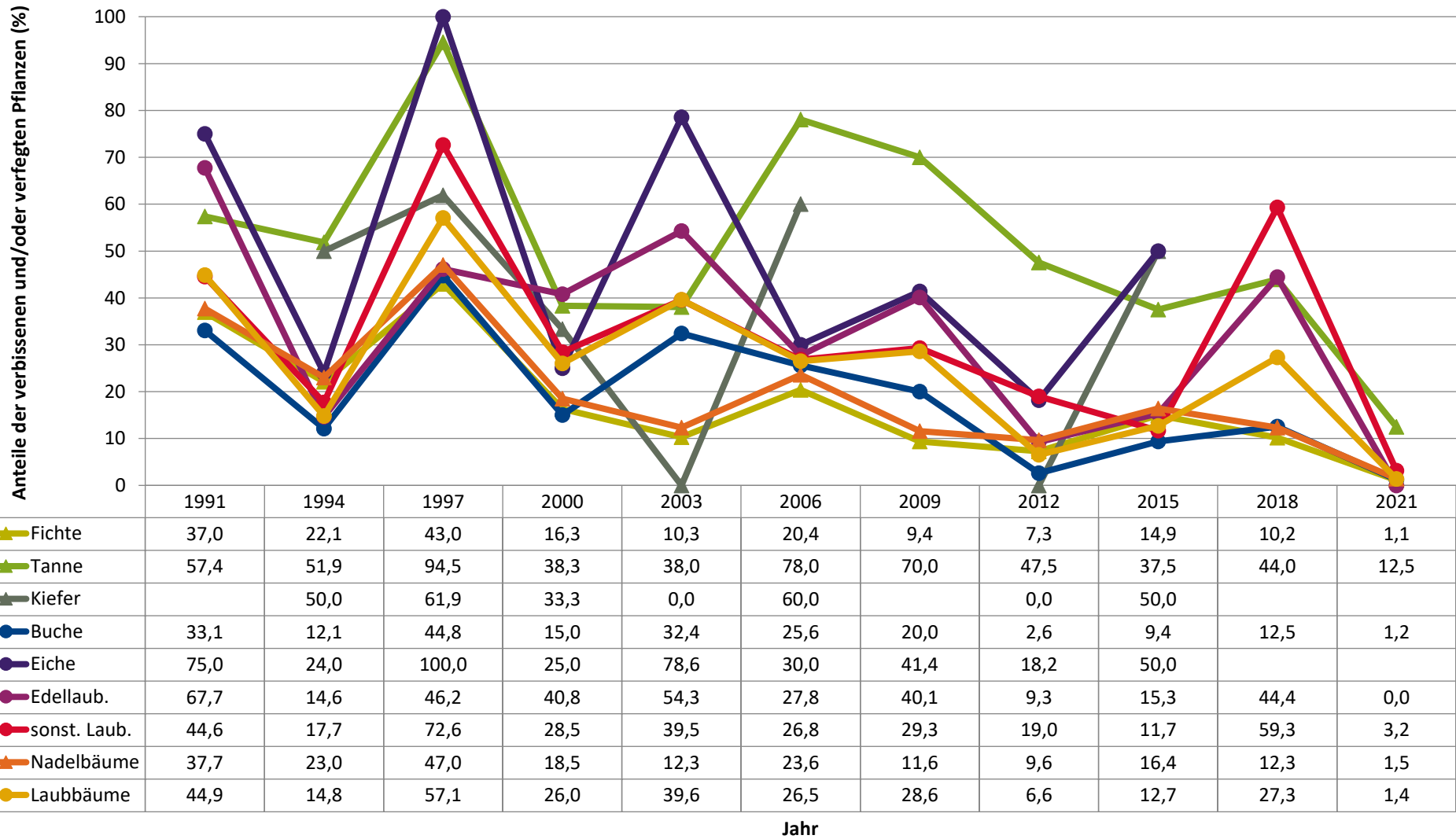
**Zeitreihe der Anteile der Pflanzen ohne Verbiss und ohne Fegeschäden
Höhenbereich: ab 20 Zentimeter bis zur maximalen Verbisshöhe
Hegegemeinschaft 35 - Glonntal (Landkreis Ebersberg)**

2021



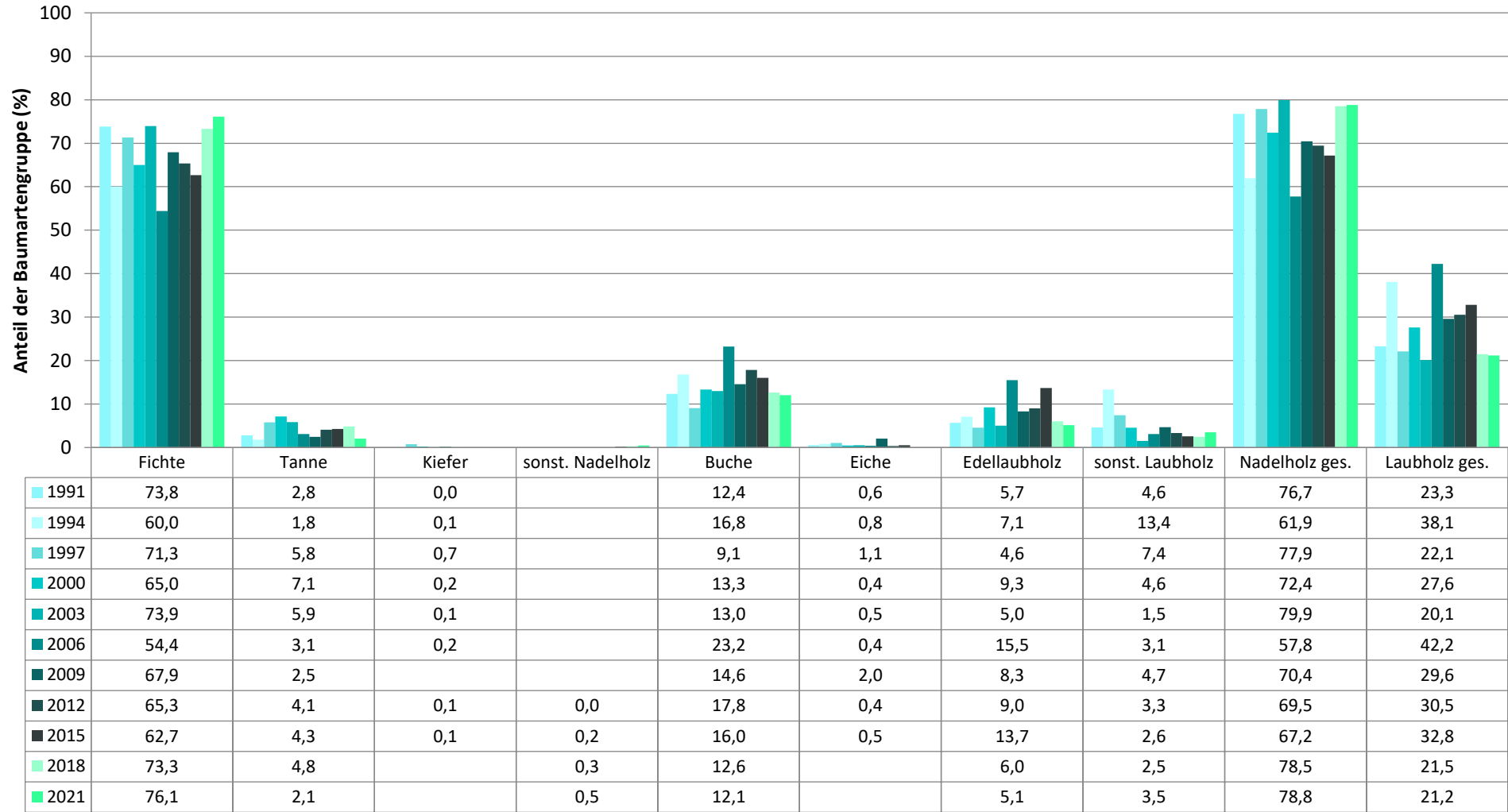
Jahr

Zeitreihe der Anteile der Pflanzen mit Verbiss und/oder Fegeschäden
Höhenbereich: ab 20 Zentimeter bis zur maximalen Verbisshöhe
Hegegemeinschaft 35 - Glonntal (Landkreis Ebersberg)



Zeitreihe der Baumartenanteile der aufgenommenen Verjüngungspflanzen
Höhenbereich: ab 20 Zentimeter Höhe bis zur maximalen Verbisshöhe
Hegegemeinschaft 35 - Glonntal (Landkreis Ebersberg)

2021



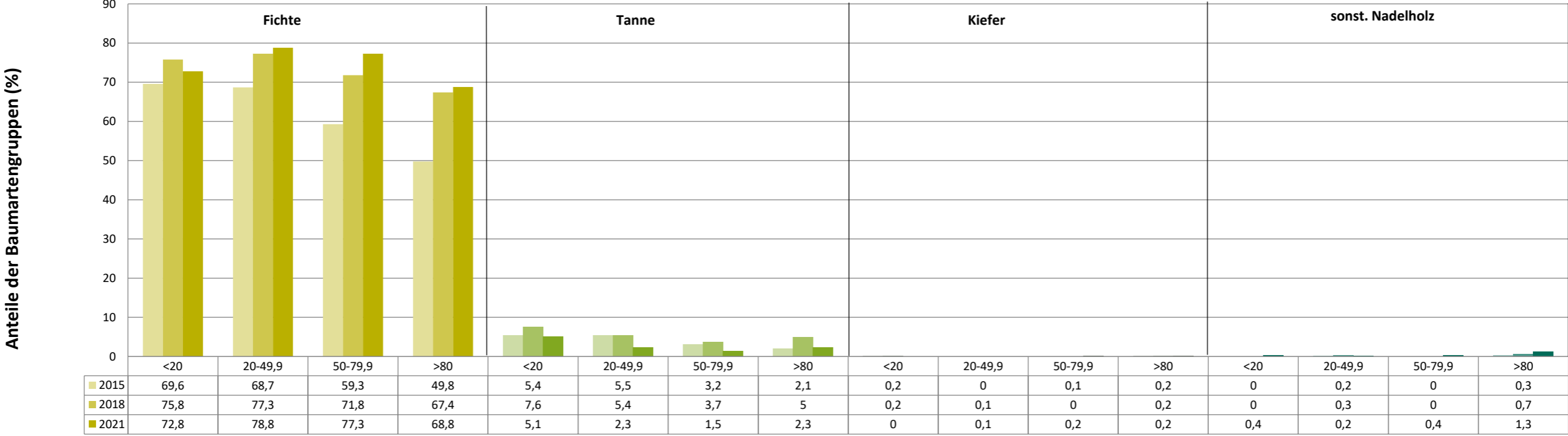
Baumartengruppe

Anteile der Baumartengruppen in den verschiedenen Höhenstufen
Verteilung der Pflanzen ab 20 Zentimeter bis zur maximalen Verbisshöhe auf drei Höhenstufen
Hegegemeinschaft 35 - Glonntal (Landkreis Ebersberg)

2021

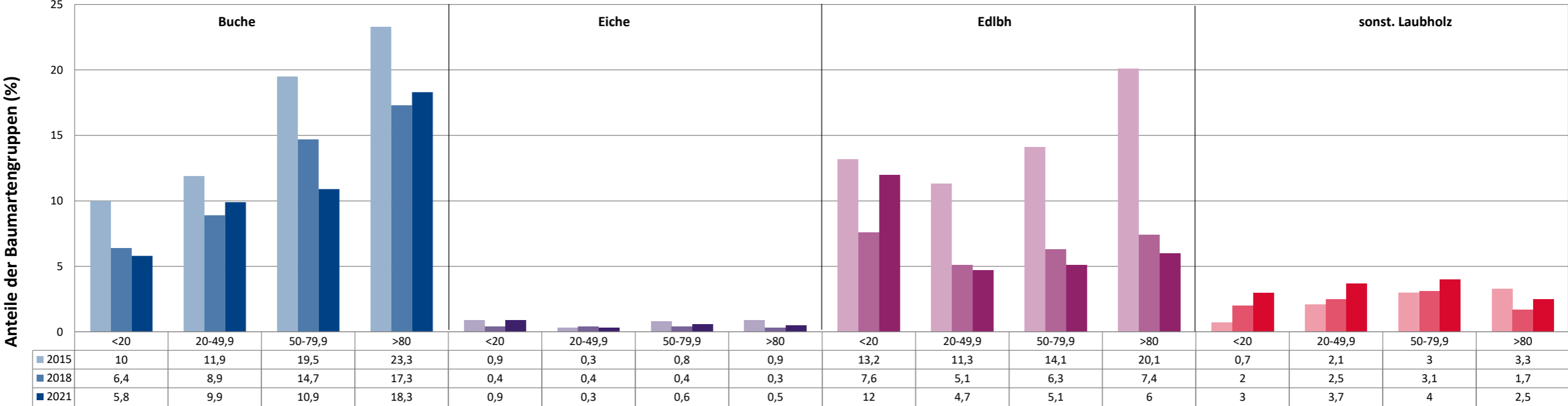
Baumartengruppe	Aufgenommene Pflanzen insgesamt						Pflanzen ohne Verbiss und ohne Fegeschaden						Pflanzen mit Verbiss und/oder Fegeschaden					
	20 - 49,9 cm		50 - 79,9 cm		80 cm - max. Verbisshöhe		20 - 49,9 cm		50 - 79,9 cm		80 cm - max. Verbisshöhe		20 - 49,9 cm		50 - 79,9 cm		80 cm - max. Verbisshöhe	
	Anzahl	Anteil (%)	Anzahl	Anteil (%)	Anzahl	Anteil (%)	Anzahl	Anteil (%)	Anzahl	Anteil (%)	Anzahl	Anteil (%)	Anzahl	Anteil (%)	Anzahl	Anteil (%)	Anzahl	Anteil (%)
Fichte	981	78,8	661	77,3	413	68,8	977	99,6	649	98,2	406	98,3	4	0,4	12	1,8	7	1,7
Tanne	29	2,3	13	1,5	14	2,3	25	86,2	10	76,9	14	100	4	13,8	3	23,1	0	0
Kiefer	1	0,1	2	0,2	1	0,2	0	0	2	100	1	100	1	100	0	0	0	0
Sonstiges Nadelholz	2	0,2	3	0,4	8	1,3	2	100	3	100	8	100	0	0	0	0	0	0
Nadelholz gesamt	1013	81,4	679	79,4	436	72,7	1004	99,1	664	97,8	429	98,4	9	0,9	15	2,2	7	1,6
Buche	123	9,9	93	10,9	110	18,3	121	98,4	91	97,8	110	100	2	1,6	2	2,2	0	0
Eiche	4	0,3	5	0,6	3	0,5	3	75	5	100	3	100	1	25	0	0	0	0
Edellaubholz	59	4,7	44	5,1	36	6	59	100	44	100	36	100	0	0	0	0	0	0
Sonstiges Laubholz	46	3,7	34	4	15	2,5	45	97,8	33	97,1	14	93,3	1	2,2	1	2,9	1	6,7
Laubholz gesamt	232	18,6	176	20,6	164	27,3	228	98,3	173	98,3	163	99,4	4	1,7	3	1,7	1	0,6
Alle Baumarten	1245	100	855	100	600	100	1232	99	837	97,9	592	98,7	13	1	18	2,1	8	1,3

Anteile der Baumartengruppen in verschiedenen Höhenstufen für die Hegegemeinschaft 35 - Glonntal (Landkreis Ebersberg)



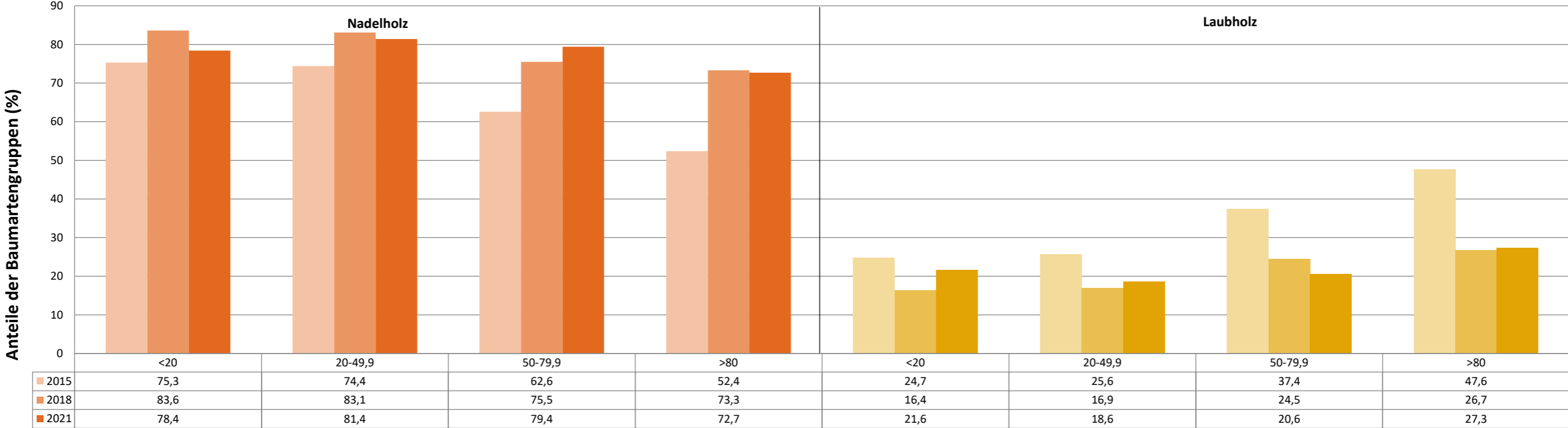
Baumartengruppen

Anteile der Baumartengruppen in verschiedenen Höhenstufen für die Hegegemeinschaft 35 - Glonntal (Landkreis Ebersberg)



Baumartengruppen

Anteile der Baumartengruppen in verschiedenen Höhenstufen für die Hegegemeinschaft 35 - Glonntal (Landkreis Ebersberg)



Baumartengruppen