

Auswertung der Verjüngungsinventur 2021 für die Hegegemeinschaft 54 - Erding - Süd (Landkreis Erding)
Anzahl der erfassten Verjüngungsflächen: 36, davon ungeschützt: 20, teilweise geschützt: 3, vollständig geschützt: 13

2021

Verjüngungspflanzen ab 20 Zentimeter Höhe bis zur maximalen Verbisshöhe

Baumartengruppe	Aufgenommene Pflanzen insgesamt		Pflanzen ohne Verbiss und ohne Fegeschaden		Pflanzen mit Verbiss und/oder Fegeschaden		Pflanzen mit Leittriebverbiss		Pflanzen mit Verbiss im oberen Drittel		Pflanzen mit Fegeschaden	
	Anzahl	Anteil (%)	Anzahl	Anteil (%)	Anzahl	Anteil (%)	Anzahl	Anteil (%)	Anzahl	Anteil (%)	Anzahl	Anteil (%)
Fichte	1407	81,6	752	53,4	655	46,6	73	5,2	652	46,3	14	1
Tanne	19	1,1	10	52,6	9	47,4	1	5,3	9	47,4	0	0
Kiefer	11	0,6	6	54,5	5	45,5	2	18,2	4	36,4	1	9,1
Sonst. Nadelholz	2	0,1	2	100	0	0	0	0	0	0	0	0
Nadelholz gesamt	1439	83,4	770	53,5	669	46,5	76	5,3	665	46,2	15	1
Buche	79	4,6	37	46,8	42	53,2	39	49,4	42	53,2	0	0
Eiche	15	0,9	11	73,3	4	26,7	2	13,3	4	26,7	0	0
Edellaubholz	47	2,7	27	57,4	20	42,6	10	21,3	19	40,4	1	2,1
Sonst. Laubholz	145	8,4	49	33,8	96	66,2	59	40,7	96	66,2	2	1,4
Laubholz gesamt	286	16,6	124	43,4	162	56,6	110	38,5	161	56,3	3	1
Alle Baumarten	1725	100	894	51,8	831	48,2	186	10,8	826	47,9	18	1

Verjüngungspflanzen kleiner 20 Zentimeter Höhe

Baumartengruppe	Aufgenommene Pflanzen insgesamt		Pflanzen ohne Verbiss im oberen Drittel		Pflanzen mit Verbiss im oberen Drittel	
	Anzahl	Anteil (%)	Anzahl	Anteil (%)	Anzahl	Anteil (%)
Fichte	145	75,1	136	93,8	9	6,2
Tanne	2	1	0	0	2	100
Kiefer	2	1	2	100	0	0
Sonst. Nadelholz	0	0	0	0	0	0
Nadelholz gesamt	149	77,2	138	92,6	11	7,4
Buche	0	0	0	0	0	0
Eiche	7	3,6	7	100	0	0
Edellaubholz	23	11,9	17	73,9	6	26,1
Sonst. Laubholz	14	7,3	9	64,3	5	35,7
Laubholz gesamt	44	22,8	33	75	11	25
Alle Baumarten	193	100	171	88,6	22	11,4

Verjüngungspflanzen über Verbisshöhe (Erhebung von Fegeschäden)

Baumartengruppe	Aufgenommene Pflanzen insgesamt		Pflanzen ohne Fegeschaden		Pflanzen mit Fegeschaden	
	Anzahl	Anteil (%)	Anzahl	Anteil (%)	Anzahl	Anteil (%)
Fichte	47	83,9	44	93,6	3	6,4
Tanne	0	0	0	0	0	0
Kiefer	0	0	0	0	0	0
Sonst. Nadelholz	0	0	0	0	0	0
Nadelholz gesamt	47	83,9	44	93,6	3	6,4
Buche	1	1,8	0	0	1	100
Eiche	0	0	0	0	0	0
Edellaubholz	1	1,8	1	100	0	0
Sonst. Laubholz	7	12,5	4	57,1	3	42,9
Laubholz gesamt	9	16,1	5	55,6	4	44,4
Alle Baumarten	56	100	49	87,5	7	12,5

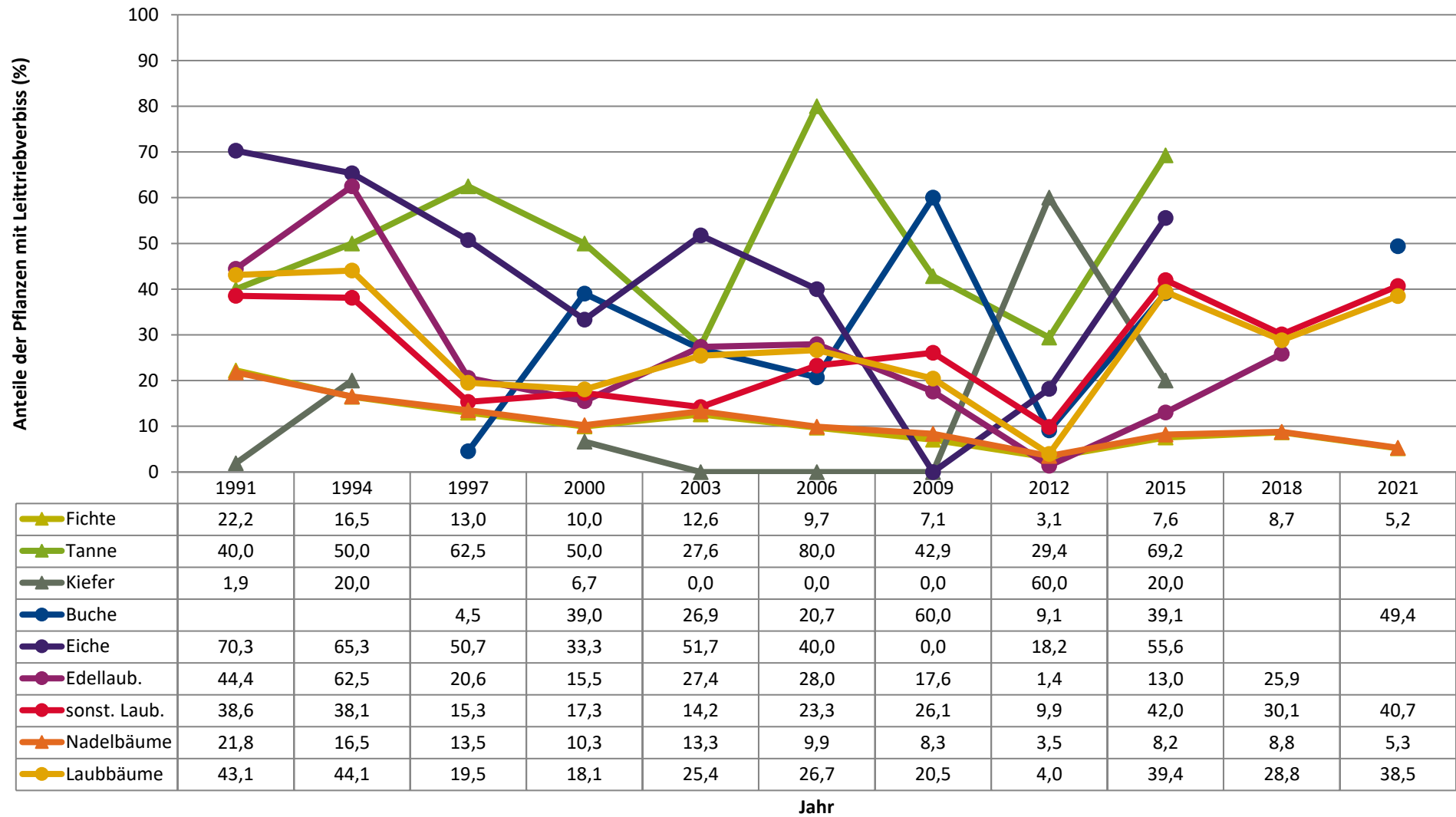
Anteile der Baumartengruppen in den verschiedenen Höhenstufen
Verteilung der Pflanzen ab 20 Zentimeter bis zur maximalen Verbisshöhe auf drei Höhenstufen
Hegegemeinschaft 54 - Erding - Süd (Landkreis Erding)

2021

Baumartengruppe	Aufgenommene Pflanzen insgesamt						Pflanzen ohne Verbiss und ohne Fegeschaden						Pflanzen mit Verbiss und/oder Fegeschaden					
	20 - 49,9 cm		50 - 79,9 cm		80 cm - max. Verbisshöhe		20 - 49,9 cm		50 - 79,9 cm		80 cm - max. Verbisshöhe		20 - 49,9 cm		50 - 79,9 cm		80 cm - max. Verbisshöhe	
	Anzahl	Anteil (%)	Anzahl	Anteil (%)	Anzahl	Anteil (%)	Anzahl	Anteil (%)	Anzahl	Anteil (%)	Anzahl	Anteil (%)	Anzahl	Anteil (%)	Anzahl	Anteil (%)	Anzahl	Anteil (%)
Fichte	684	81,2	465	86,4	258	74,8	442	64,6	205	44,1	105	40,7	242	35,4	260	55,9	153	59,3
Tanne	15	1,8	2	0,4	2	0,6	7	46,7	1	50	2	100	8	53,3	1	50	0	0
Kiefer	6	0,7	4	0,7	1	0,3	3	50	2	50	1	100	3	50	2	50	0	0
Sonstiges Nadelholz	1	0,1	0	0	1	0,3	1	100	0	0	1	100	0	0	0	0	0	0
Nadelholz gesamt	706	83,8	471	87,5	262	75,9	453	64,2	208	44,2	109	41,6	253	35,8	263	55,8	153	58,4
Buche	4	0,5	12	2,2	63	18,3	0	0	5	41,7	32	50,8	4	100	7	58,3	31	49,2
Eiche	14	1,7	1	0,2	0	0	10	71,4	1	100	0	0	4	28,6	0	0	0	0
Edellaubholz	38	4,5	8	1,5	1	0,3	23	60,5	4	50	0	0	15	39,5	4	50	1	100
Sonstiges Laubholz	80	9,5	46	8,6	19	5,5	27	33,8	19	41,3	3	15,8	53	66,2	27	58,7	16	84,2
Laubholz gesamt	136	16,2	67	12,5	83	24,1	60	44,1	29	43,3	35	42,2	76	55,9	38	56,7	48	57,8
Alle Baumarten	842	100	538	100	345	100	513	60,9	237	44,1	144	41,7	329	39,1	301	55,9	201	58,3

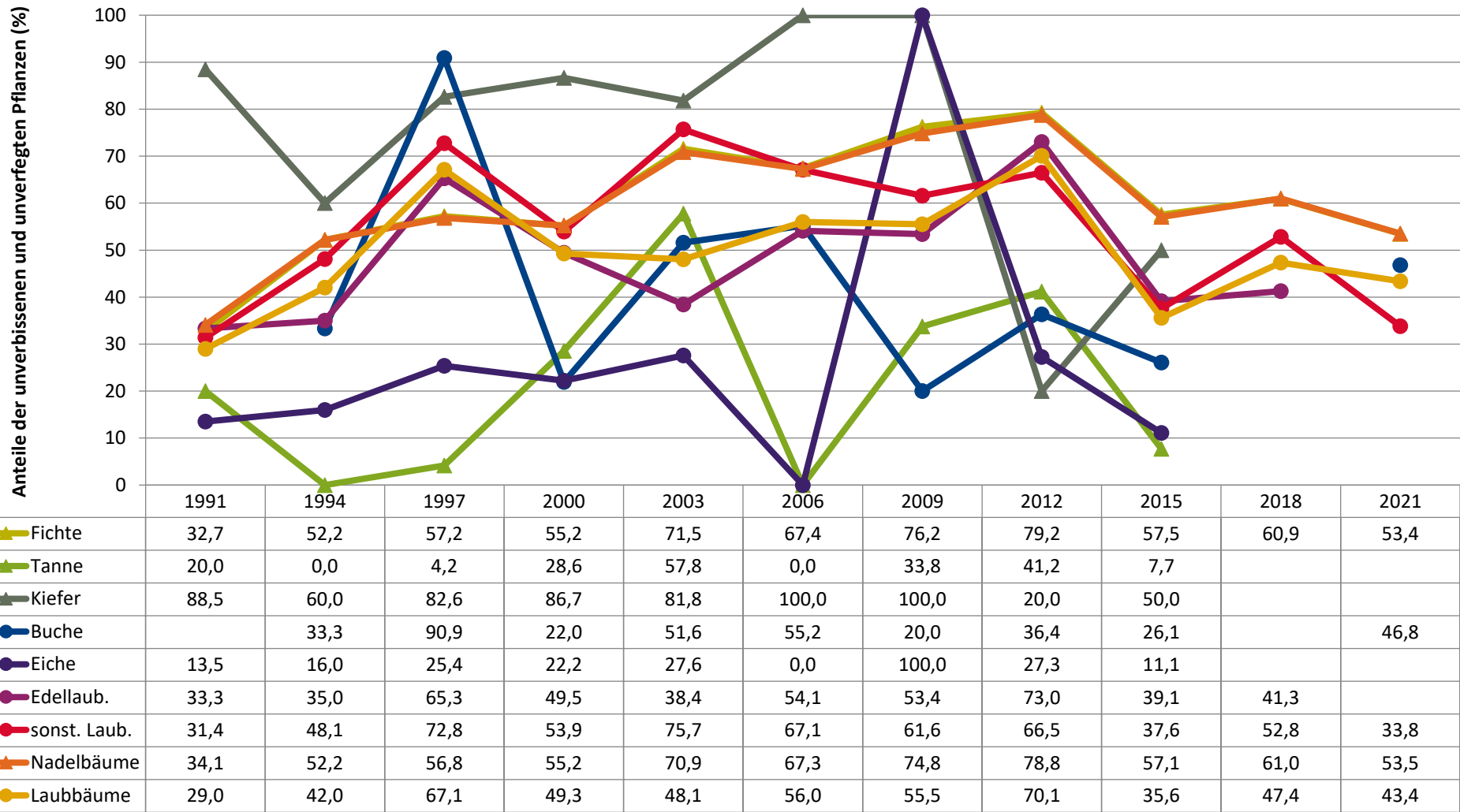
Zeitreihe der Anteile der Pflanzen mit Leittriebverbiss
Höhenbereich: ab 20 Zentimeter bis zur maximalen Verbisshöhe
Hegegemeinschaft 54 - Erding - Süd (Landkreis Erding)

2021



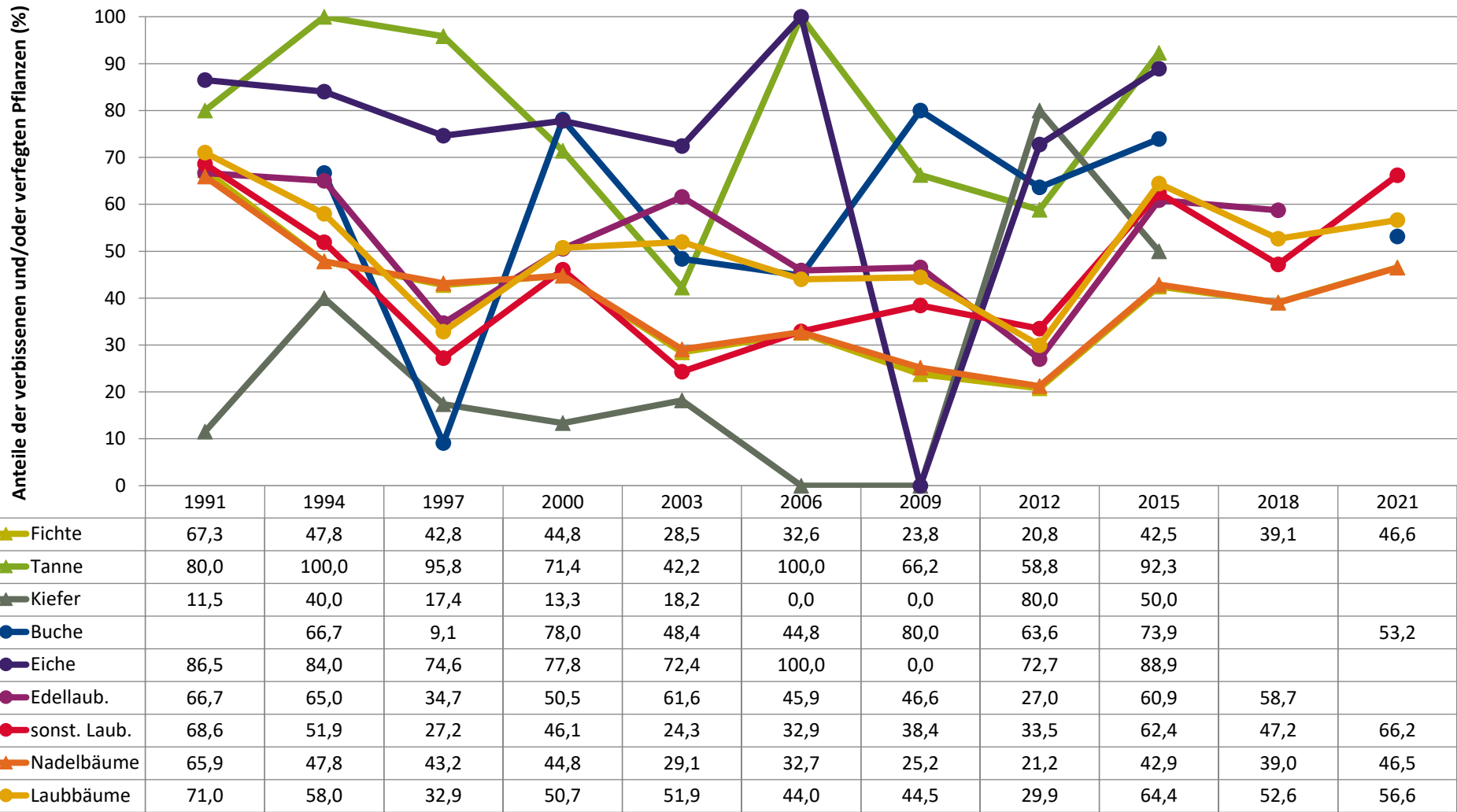
**Zeitreihe der Anteile der Pflanzen ohne Verbiss und ohne Fegeschäden
Höhenbereich: ab 20 Zentimeter bis zur maximalen Verbisshöhe
Hegegemeinschaft 54 - Erding - Süd (Landkreis Erding)**

2021



Jahr

Zeitreihe der Anteile der Pflanzen mit Verbiss und/oder Fegeschäden
Höhenbereich: ab 20 Zentimeter bis zur maximalen Verbisshöhe
Hegegemeinschaft 54 - Erding - Süd (Landkreis Erding)



Jahr

Zeitreihe der Baumartenanteile der aufgenommenen Verjüngungspflanzen
Höhenbereich: ab 20 Zentimeter Höhe bis zur maximalen Verbisshöhe
Hegegemeinschaft 54 - Erding - Süd (Landkreis Erding)

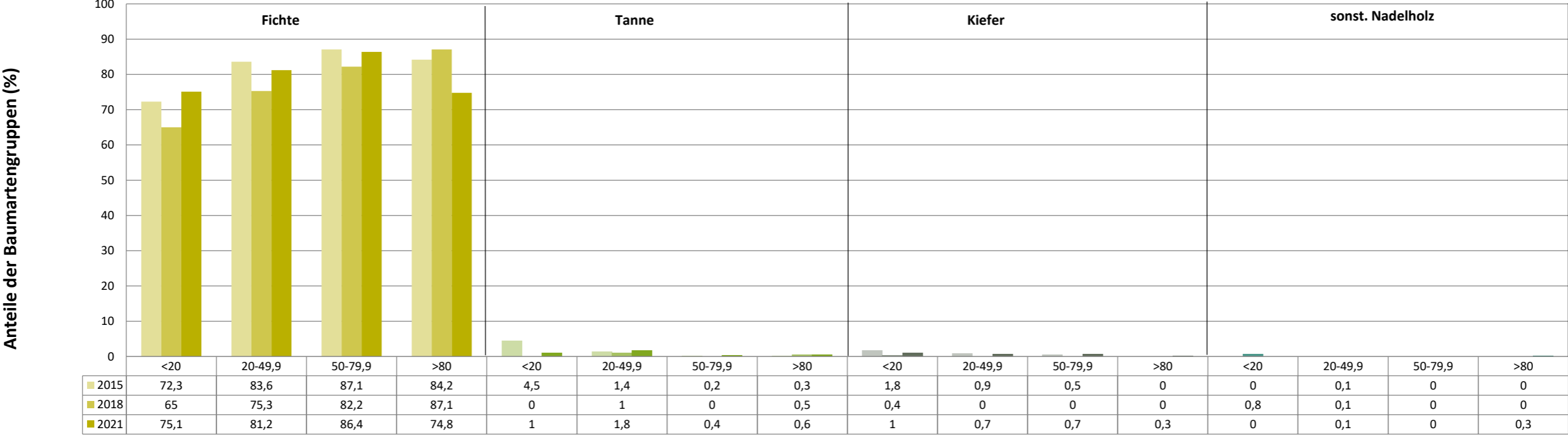
2021



	Fichte	Tanne	Kiefer	sonst. Nadelholz	Buche	Eiche	Edellaubholz	sonst. Laubholz	Nadelholz ges.	Laubholz ges.
1991	85,9	0,2	2,2	0,1		1,6	0,4	9,6	88,4	11,6
1994	79,9	0,1	0,2		0,1	3,0	1,6	14,9	80,3	19,7
1997	60,8	0,8	0,8		1,5	2,4	17,2	16,5	62,4	37,6
2000	66,5	0,5	0,6	0,1	1,6	1,1	14,7	15,0	67,7	32,3
2003	72,8	4,0	0,4		3,2	1,0	13,6	5,1	77,2	22,8
2006	83,6	0,2	0,0		1,2	0,2	11,5	3,1	83,9	16,1
2009	78,4	2,9	0,1	0,3	0,2	0,0	12,8	5,3	81,8	18,2
2012	72,9	0,6	0,2	0,0	0,4	0,4	18,7	6,7	73,8	26,2
2015	84,9	0,8	0,6	0,1	1,3	0,5	1,3	10,5	86,3	13,7
2018	78,7			0,1			8,7	10,7	79,4	20,6
2021	81,6			0,1	4,6			8,4	83,4	16,6

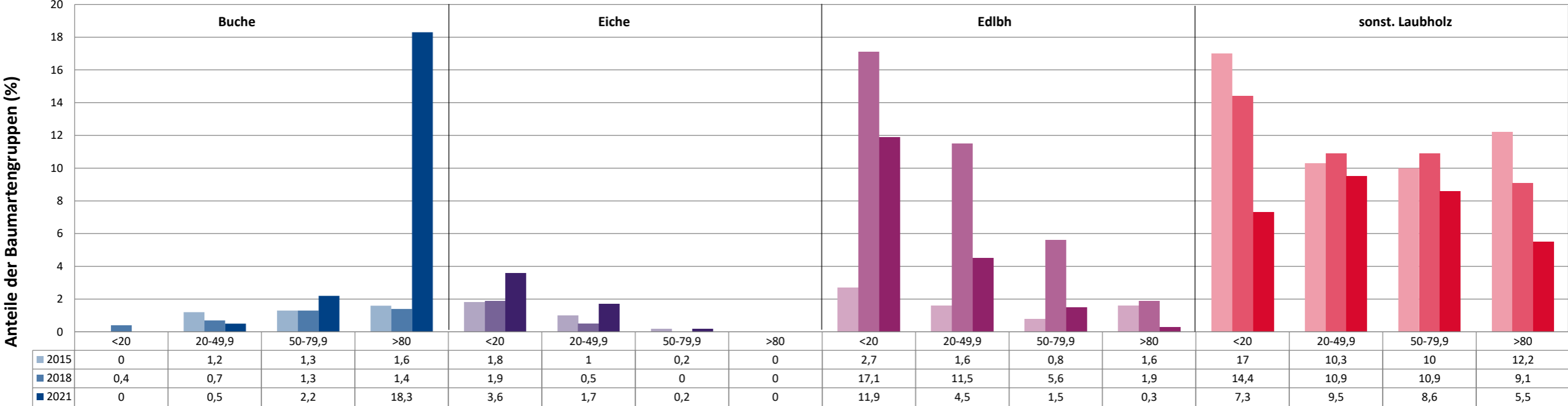
Baumartengruppe

Anteile der Baumartengruppen in verschiedenen Höhenstufen für die Hegegemeinschaft 54 - Erding - Süd (Landkreis Erding)



Baumartengruppen

Anteile der Baumartengruppen in verschiedenen Höhenstufen für die Hegegemeinschaft 54 - Erding - Süd (Landkreis Erding)



Baumartengruppen

Anteile der Baumartengruppen in verschiedenen Höhenstufen für die Hegegemeinschaft 54 - Erding - Süd (Landkreis Erding)

