

Auswertung der Verjüngungsinventur 2021 für die Hegegemeinschaft 64 - Moosburg (Landkreis Freising)

2021

Anzahl der erfassten Verjüngungsflächen: 36, davon ungeschützt: 25, teilweise geschützt: 3, vollständig geschützt: 8

Verjüngungspflanzen ab 20 Zentimeter Höhe bis zur maximalen Verbisshöhe

Baumartengruppe	Aufgenommene Pflanzen insgesamt		Pflanzen ohne Verbiss und ohne Fegeschaden		Pflanzen mit Verbiss und/oder Fegeschaden		Pflanzen mit Leittriebverbiss		Pflanzen mit Verbiss im oberen Drittel		Pflanzen mit Fegeschaden	
	Anzahl	Anteil (%)	Anzahl	Anteil (%)	Anzahl	Anteil (%)	Anzahl	Anteil (%)	Anzahl	Anteil (%)	Anzahl	Anteil (%)
Fichte	611	29,1	335	54,8	276	45,2	28	4,6	274	44,8	3	0,5
Tanne	2	0,1	1	50	1	50	0	0	1	50	0	0
Kiefer	8	0,4	7	87,5	1	12,5	0	0	1	12,5	0	0
Sonst. Nadelholz	8	0,4	5	62,5	3	37,5	2	25	3	37,5	2	25
Nadelholz gesamt	629	30	348	55,3	281	44,7	30	4,8	279	44,4	5	0,8
Buche	63	3	44	69,8	19	30,2	9	14,3	19	30,2	0	0
Eiche	5	0,2	5	100	0	0	0	0	0	0	0	0
Edellaubholz	1339	63,8	914	68,3	425	31,7	270	20,2	425	31,7	0	0
Sonst. Laubholz	64	3	34	53,1	30	46,9	21	32,8	30	46,9	0	0
Laubholz gesamt	1471	70	997	67,8	474	32,2	300	20,4	474	32,2	0	0
Alle Baumarten	2100	100	1345	64	755	36	330	15,7	753	35,9	5	0,2

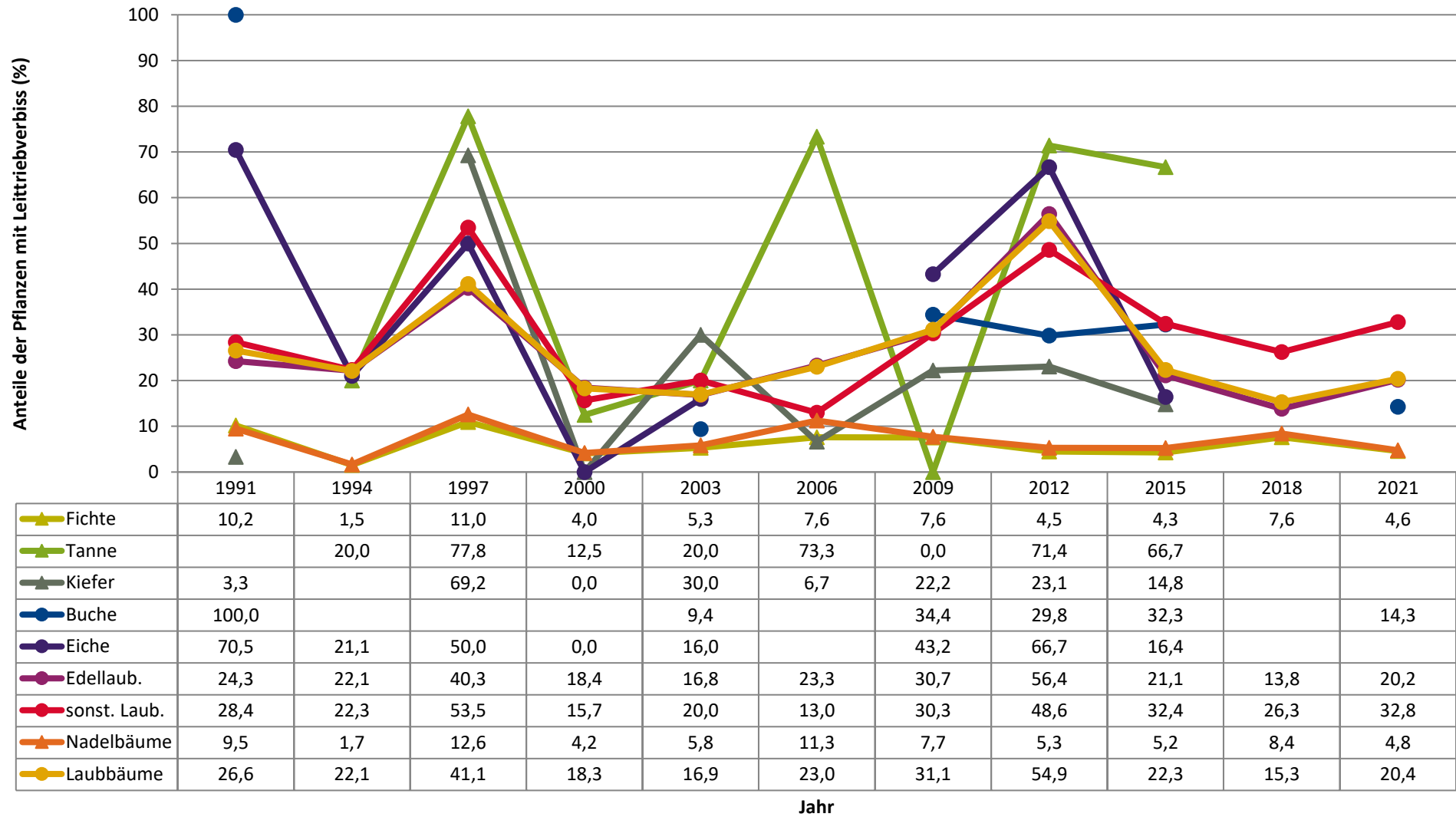
Verjüngungspflanzen kleiner 20 Zentimeter Höhe

Baumartengruppe	Aufgenommene Pflanzen insgesamt		Pflanzen ohne Verbiss im oberen Drittel		Pflanzen mit Verbiss im oberen Drittel	
	Anzahl	Anteil (%)	Anzahl	Anteil (%)	Anzahl	Anteil (%)
Fichte	102	24,9	89	87,3	13	12,7
Tanne	1	0,2	0	0	1	100
Kiefer	0	0	0	0	0	0
Sonst. Nadelholz	3	0,7	3	100	0	0
Nadelholz gesamt	106	25,9	92	86,8	14	13,2
Buche	5	1,2	5	100	0	0
Eiche	3	0,7	0	0	3	100
Edellaubholz	294	71,9	270	91,8	24	8,2
Sonst. Laubholz	1	0,2	1	100	0	0
Laubholz gesamt	303	74,1	276	91,1	27	8,9
Alle Baumarten	409	100	368	90	41	10

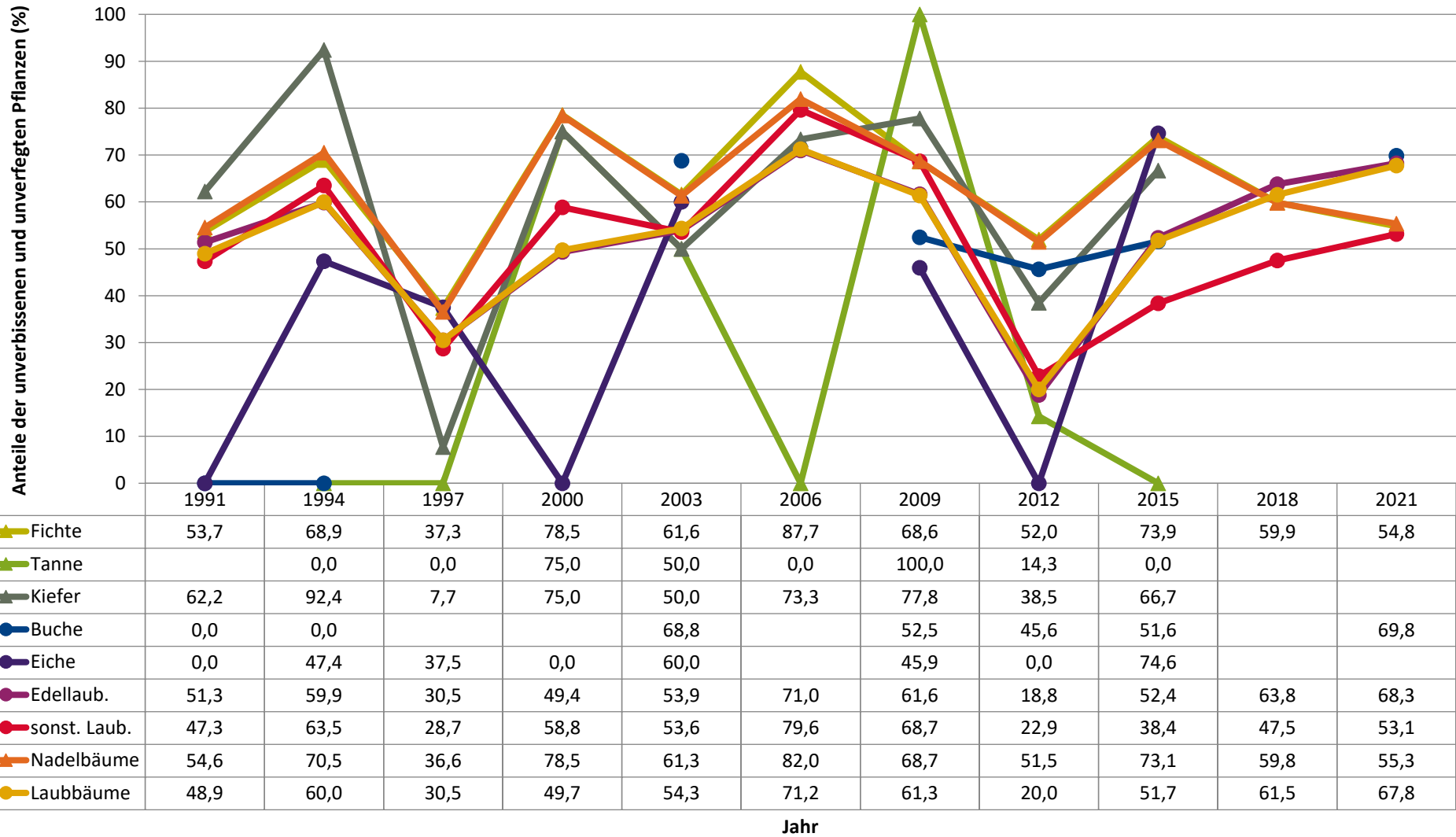
Verjüngungspflanzen über Verbisshöhe (Erhebung von Fegeschäden)

Baumartengruppe	Aufgenommene Pflanzen insgesamt		Pflanzen ohne Fegeschaden		Pflanzen mit Fegeschaden	
	Anzahl	Anteil (%)	Anzahl	Anteil (%)	Anzahl	Anteil (%)
Fichte	42	26,2	37	88,1	5	11,9
Tanne	0	0	0	0	0	0
Kiefer	0	0	0	0	0	0
Sonst. Nadelholz	2	1,2	2	100	0	0
Nadelholz gesamt	44	27,5	39	88,6	5	11,4
Buche	0	0	0	0	0	0
Eiche	0	0	0	0	0	0
Edellaubholz	98	61,2	87	88,8	11	11,2
Sonst. Laubholz	18	11,2	17	94,4	1	5,6
Laubholz gesamt	116	72,5	104	89,7	12	10,3
Alle Baumarten	160	100	143	89,4	17	10,6

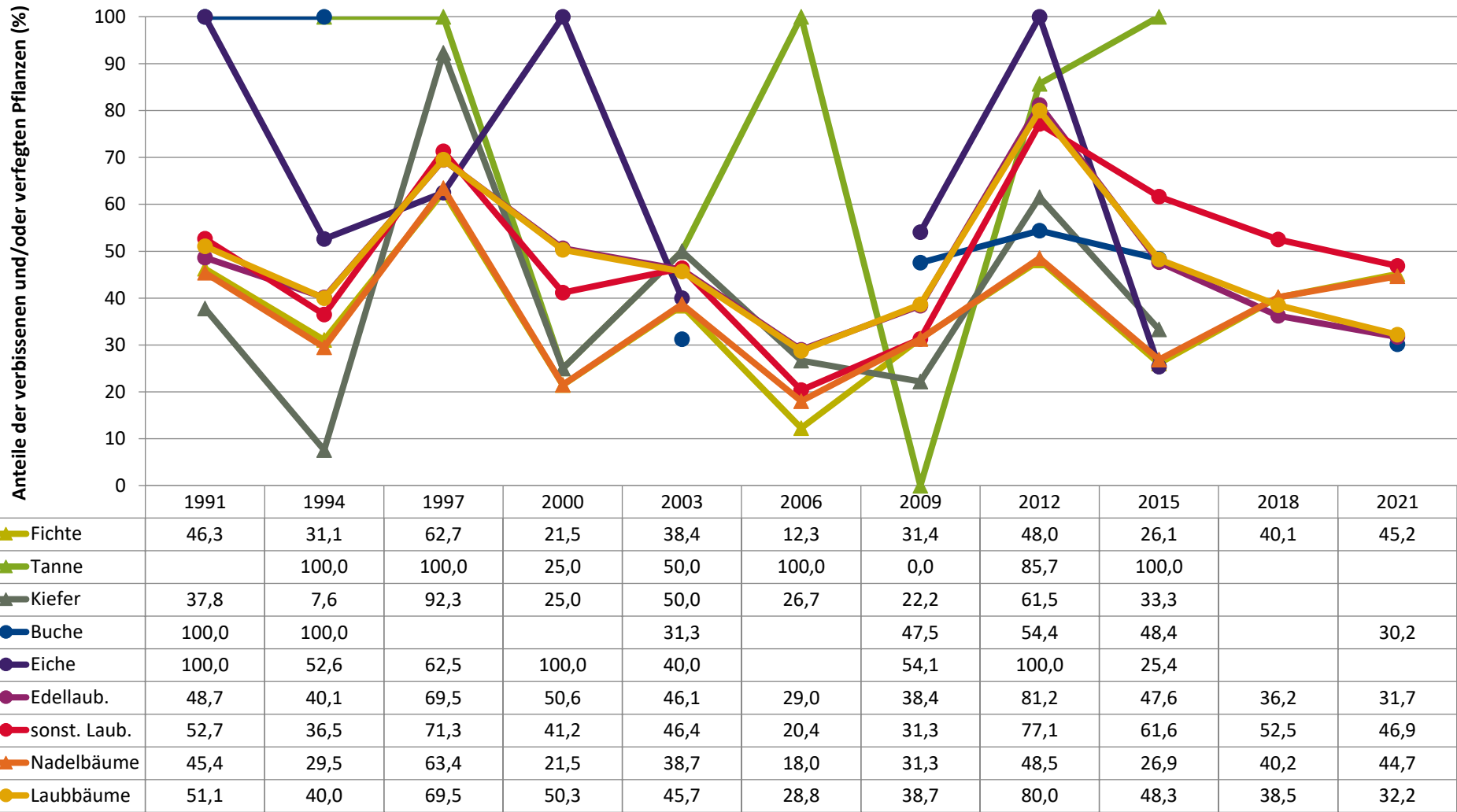
**Zeitreihe der Anteile der Pflanzen mit Leittriebverbiss
Höhenbereich: ab 20 Zentimeter bis zur maximalen Verbisshöhe
Hegegemeinschaft 64 - Moosburg (Landkreis Freising)**



**Zeitreihe der Anteile der Pflanzen ohne Verbiss und ohne Fegeschäden
Höhenbereich: ab 20 Zentimeter bis zur maximalen Verbisshöhe
Hegegemeinschaft 64 - Moosburg (Landkreis Freising)**



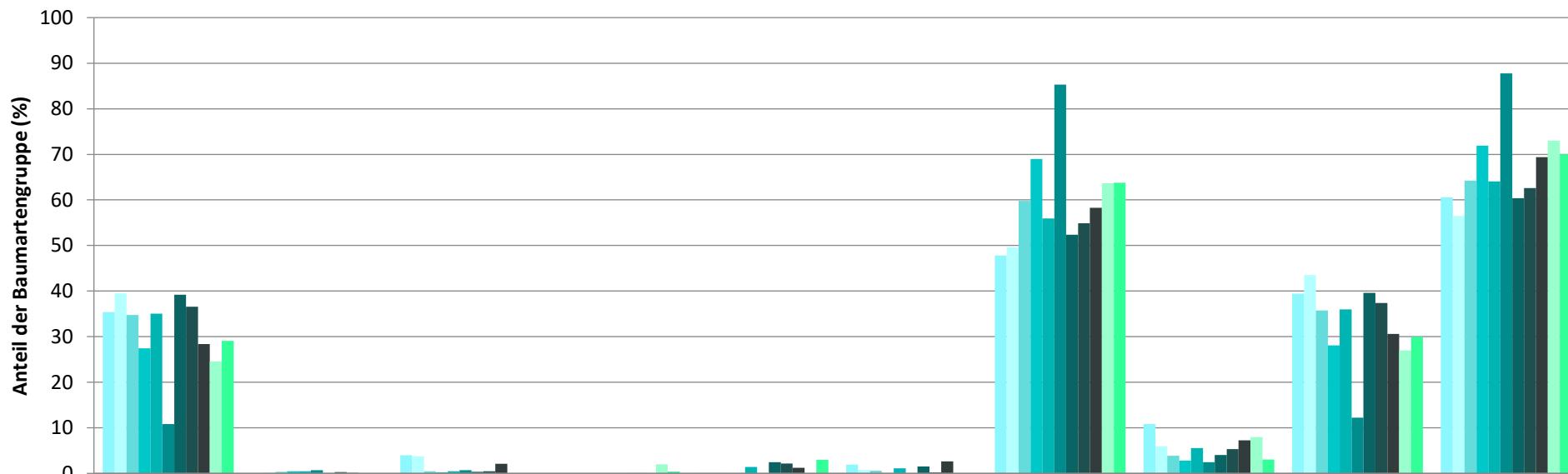
Zeitreihe der Anteile der Pflanzen mit Verbiss und/oder Fegeschäden
Höhenbereich: ab 20 Zentimeter bis zur maximalen Verbisshöhe
Hegegemeinschaft 64 - Moosburg (Landkreis Freising)



Jahr

Zeitreihe der Baumartenanteile der aufgenommenen Verjüngungspflanzen
Höhenbereich: ab 20 Zentimeter Höhe bis zur maximalen Verbisshöhe
Hegegemeinschaft 64 - Moosburg (Landkreis Freising)

2021



	Fichte	Tanne	Kiefer	sonst. Nadelholz	Buche	Eiche	Edellaubholz	sonst. Laubholz	Nadelholz ges.	Laubholz ges.
1991	35,4		4,0		0,0	2,0	47,8	10,8	39,4	60,6
1994	39,5	0,2	3,7		0,1	0,8	49,6	6,0	43,6	56,4
1997	34,8	0,3	0,5			0,6	59,8	3,8	35,7	64,3
2000	27,4	0,4	0,2			0,1	69,0	2,8	28,1	71,9
2003	35,1	0,4	0,4		1,4	1,1	56,0	5,6	36,0	64,0
2006	10,9	0,7	0,7				85,3	2,5	12,2	87,8
2009	39,2	0,0	0,4		2,5	1,5	52,4	4,0	39,6	60,4
2012	36,6	0,3	0,5	0,0	2,2	0,2	54,9	5,3	37,4	62,6
2015	28,4	0,1	2,1	0,0	1,2	2,6	58,3	7,3	30,6	69,4
2018	24,6			2,0			63,6	8,0	27,0	73,0
2021	29,1			0,4	3,0		63,8	3,0	30,0	70,0

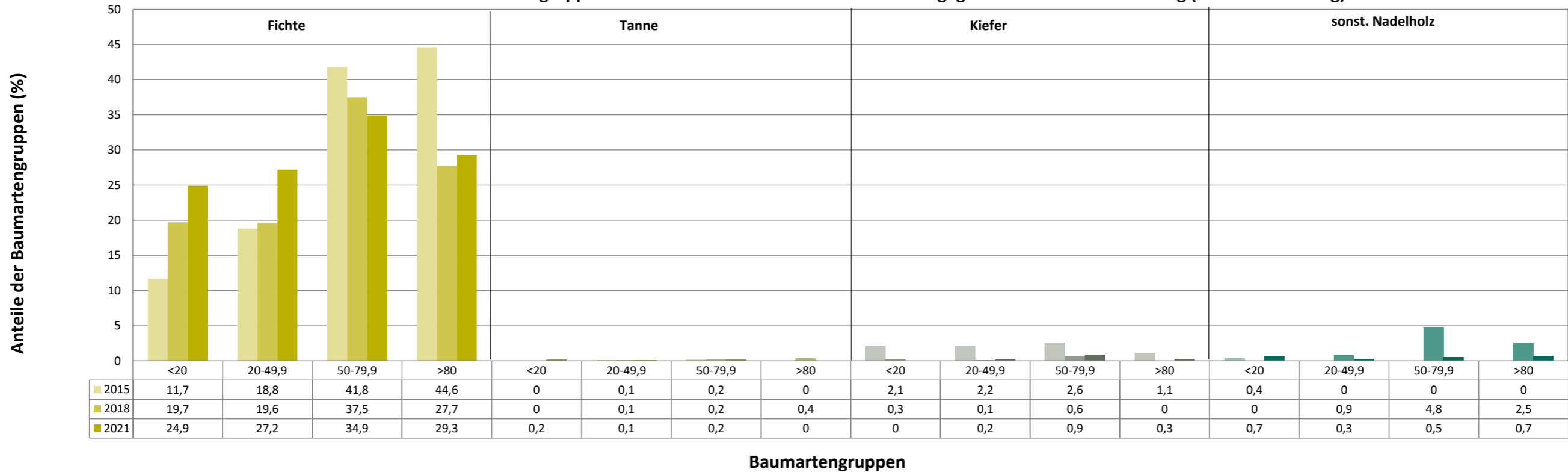
Baumartengruppe

Anteile der Baumartengruppen in den verschiedenen Höhenstufen
Verteilung der Pflanzen ab 20 Zentimeter bis zur maximalen Verbisshöhe auf drei Höhenstufen
Hegegemeinschaft 64 - Moosburg (Landkreis Freising)

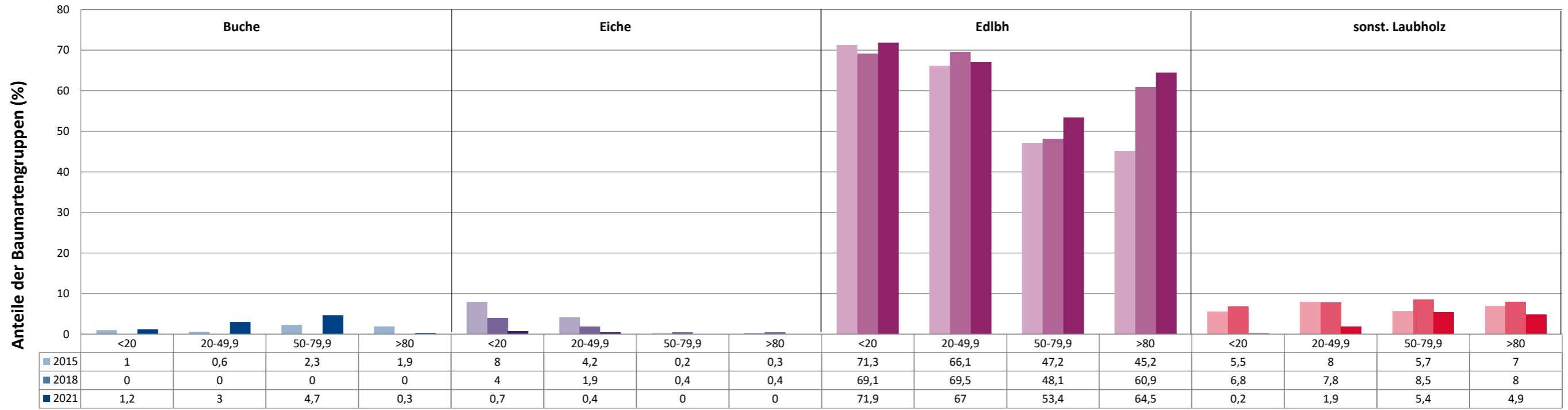
2021

Baumartengruppe	Aufgenommene Pflanzen insgesamt						Pflanzen ohne Verbiss und ohne Fegeschaden						Pflanzen mit Verbiss und/oder Fegeschaden					
	20 - 49,9 cm		50 - 79,9 cm		80 cm - max. Verbisshöhe		20 - 49,9 cm		50 - 79,9 cm		80 cm - max. Verbisshöhe		20 - 49,9 cm		50 - 79,9 cm		80 cm - max. Verbisshöhe	
	Anzahl	Anteil (%)	Anzahl	Anteil (%)	Anzahl	Anteil (%)	Anzahl	Anteil (%)	Anzahl	Anteil (%)	Anzahl	Anteil (%)	Anzahl	Anteil (%)	Anzahl	Anteil (%)	Anzahl	Anteil (%)
Fichte	372	27,2	155	34,9	84	29,3	229	61,6	66	42,6	40	47,6	143	38,4	89	57,4	44	52,4
Tanne	1	0,1	1	0,2	0	0	0	0	1	100	0	0	1	100	0	0	0	0
Kiefer	3	0,2	4	0,9	1	0,3	3	100	3	75	1	100	0	0	1	25	0	0
Sonstiges Nadelholz	4	0,3	2	0,5	2	0,7	2	50	1	50	2	100	2	50	1	50	0	0
Nadelholz gesamt	380	27,8	162	36,5	87	30,3	234	61,6	71	43,8	43	49,4	146	38,4	91	56,2	44	50,6
Buche	41	3	21	4,7	1	0,3	32	78	12	57,1	0	0	9	22	9	42,9	1	100
Eiche	5	0,4	0	0	0	0	5	100	0	0	0	0	0	0	0	0	0	0
Edellaubholz	917	67	237	53,4	185	64,5	676	73,7	107	45,1	131	70,8	241	26,3	130	54,9	54	29,2
Sonstiges Laubholz	26	1,9	24	5,4	14	4,9	14	53,8	11	45,8	9	64,3	12	46,2	13	54,2	5	35,7
Laubholz gesamt	989	72,2	282	63,5	200	69,7	727	73,5	130	46,1	140	70	262	26,5	152	53,9	60	30
Alle Baumarten	1369	100	444	100	287	100	961	70,2	201	45,3	183	63,8	408	29,8	243	54,7	104	36,2

Anteile der Baumartengruppen in verschiedenen Höhenstufen für die Hegegemeinschaft 64 - Moosburg (Landkreis Freising)

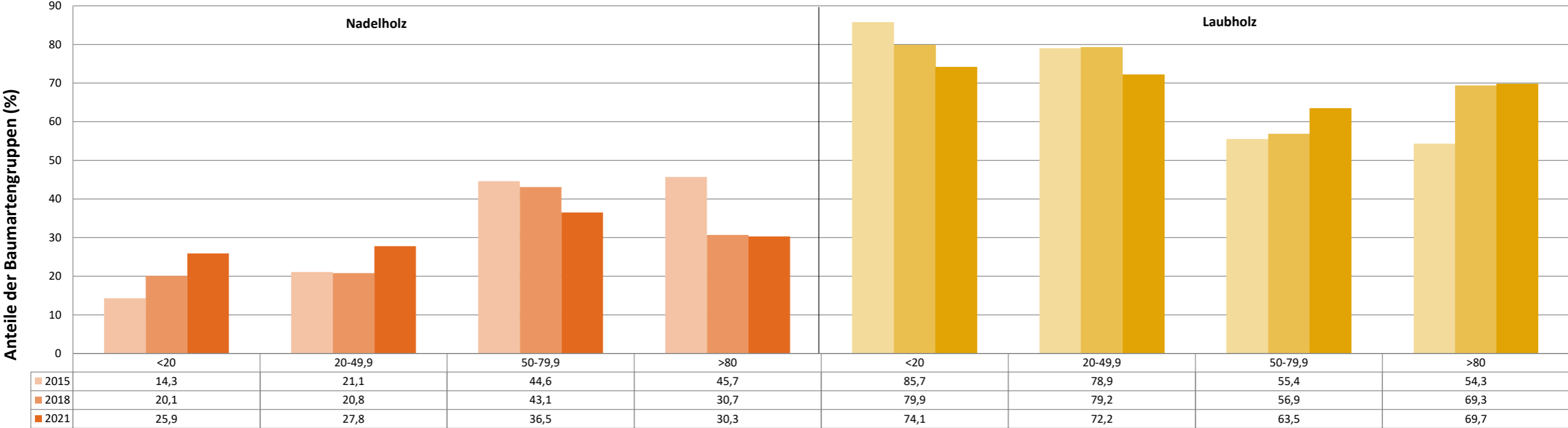


Anteile der Baumartengruppen in verschiedenen Höhenstufen für die Hegegemeinschaft 64 - Moosburg (Landkreis Freising)



Baumartengruppen

Anteile der Baumartengruppen in verschiedenen Höhenstufen für die Hegegemeinschaft 64 - Moosburg (Landkreis Freising)



Baumartengruppen