

Auswertung der Verjüngungsinventur 2021 für die Hegegemeinschaft 105 - Hg Forstrevier Sauerlach (Landkreis München)

2021

Anzahl der erfassten Verjüngungsflächen: 34, davon ungeschützt: 32, teilweise geschützt: 2, vollständig geschützt: 0

Verjüngungspflanzen ab 20 Zentimeter Höhe bis zur maximalen Verbisshöhe

Baumartengruppe	Aufgenommene Pflanzen insgesamt		Pflanzen ohne Verbiss und ohne Fegeschaden		Pflanzen mit Verbiss und/oder Fegeschaden		Pflanzen mit Leittriebverbiss		Pflanzen mit Verbiss im oberen Drittel		Pflanzen mit Fegeschaden	
	Anzahl	Anteil (%)	Anzahl	Anteil (%)	Anzahl	Anteil (%)	Anzahl	Anteil (%)	Anzahl	Anteil (%)	Anzahl	Anteil (%)
Fichte	1975	77,5	1835	92,9	140	7,1	25	1,3	139	7	1	0,1
Tanne	8	0,3	3	37,5	5	62,5	3	37,5	5	62,5	0	0
Kiefer	0	0	0	0	0	0	0	0	0	0	0	0
Sonst. Nadelholz	42	1,6	36	85,7	6	14,3	0	0	4	9,5	4	9,5
Nadelholz gesamt	2025	79,4	1874	92,5	151	7,5	28	1,4	148	7,3	5	0,2
Buche	204	8	151	74	53	26	16	7,8	53	26	0	0
Eiche	18	0,7	5	27,8	13	72,2	5	27,8	12	66,7	1	5,6
Edellaubholz	102	4	54	52,9	48	47,1	12	11,8	48	47,1	0	0
Sonst. Laubholz	201	7,9	104	51,7	97	48,3	53	26,4	96	47,8	3	1,5
Laubholz gesamt	525	20,6	314	59,8	211	40,2	86	16,4	209	39,8	4	0,8
Alle Baumarten	2550	100	2188	85,8	362	14,2	114	4,5	357	14	9	0,4

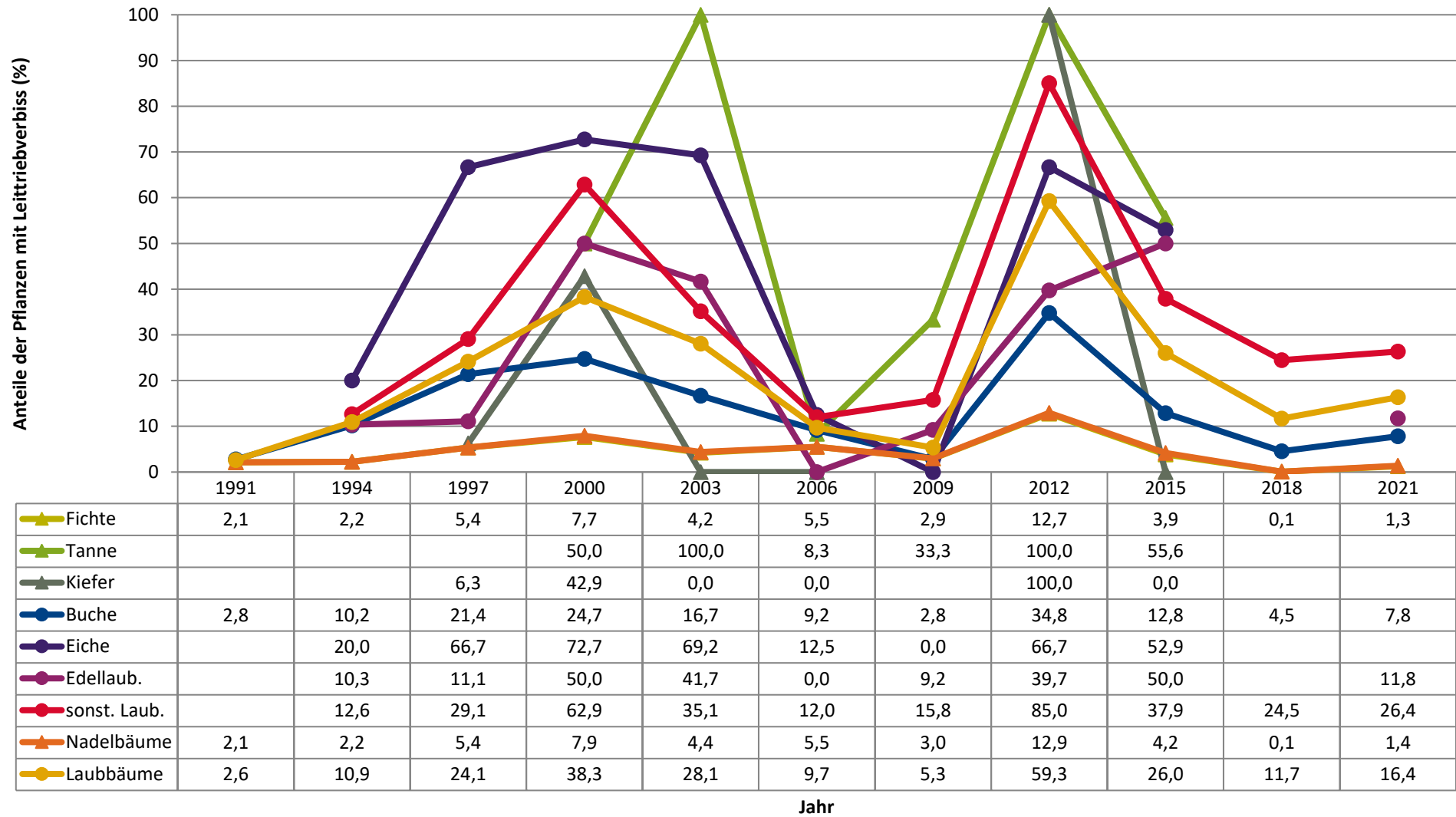
Verjüngungspflanzen kleiner 20 Zentimeter Höhe

Baumartengruppe	Aufgenommene Pflanzen insgesamt		Pflanzen ohne Verbiss im oberen Drittel		Pflanzen mit Verbiss im oberen Drittel	
	Anzahl	Anteil (%)	Anzahl	Anteil (%)	Anzahl	Anteil (%)
Fichte	214	84,9	204	95,3	10	4,7
Tanne	1	0,4	1	100	0	0
Kiefer	0	0	0	0	0	0
Sonst. Nadelholz	0	0	0	0	0	0
Nadelholz gesamt	215	85,3	205	95,3	10	4,7
Buche	7	2,8	6	85,7	1	14,3
Eiche	0	0	0	0	0	0
Edellaubholz	14	5,6	6	42,9	8	57,1
Sonst. Laubholz	16	6,3	9	56,2	7	43,8
Laubholz gesamt	37	14,7	21	56,8	16	43,2
Alle Baumarten	252	100	226	89,7	26	10,3

Verjüngungspflanzen über Verbisshöhe (Erhebung von Fegeschäden)

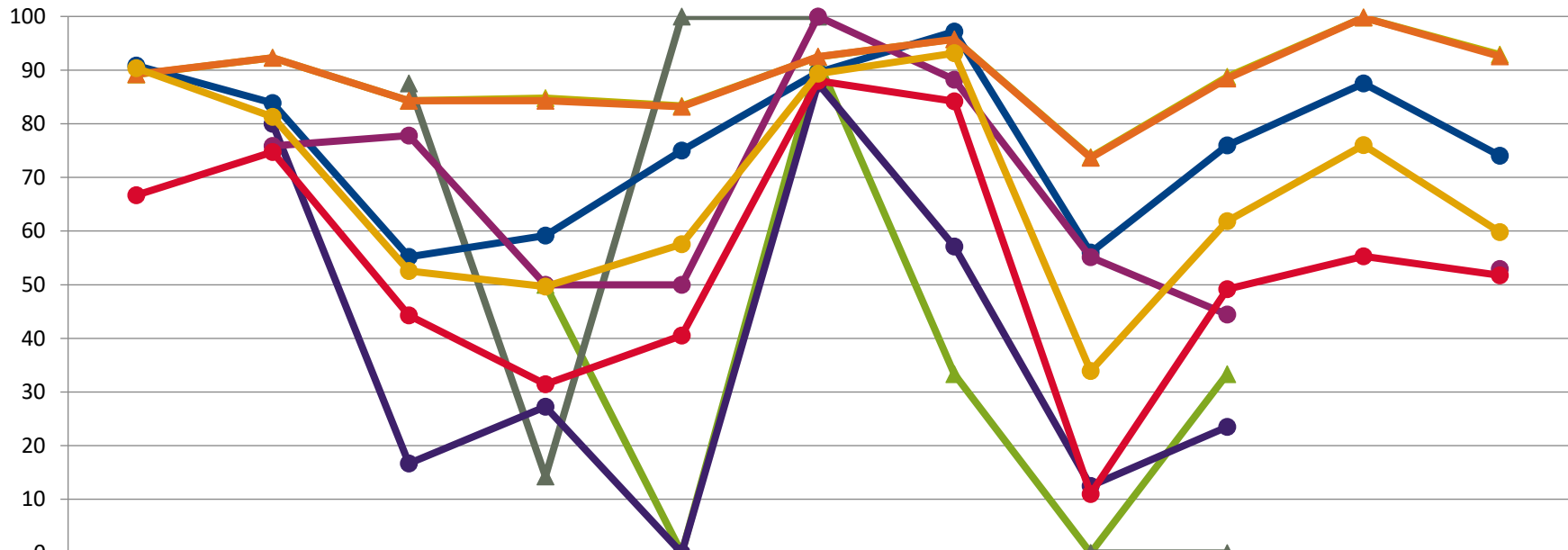
Baumartengruppe	Aufgenommene Pflanzen insgesamt		Pflanzen ohne Fegeschaden		Pflanzen mit Fegeschaden	
	Anzahl	Anteil (%)	Anzahl	Anteil (%)	Anzahl	Anteil (%)
Fichte	111	41,9	110	99,1	1	0,9
Tanne	1	0,4	1	100	0	0
Kiefer	0	0	0	0	0	0
Sonst. Nadelholz	4	1,5	0	0	4	100
Nadelholz gesamt	116	43,8	111	95,7	5	4,3
Buche	79	29,8	77	97,5	2	2,5
Eiche	1	0,4	1	100	0	0
Edellaubholz	23	8,7	23	100	0	0
Sonst. Laubholz	46	17,4	44	95,7	2	4,3
Laubholz gesamt	149	56,2	145	97,3	4	2,7
Alle Baumarten	265	100	256	96,6	9	3,4

Zeitreihe der Anteile der Pflanzen mit Leittriebverbiss
Höhenbereich: ab 20 Zentimeter bis zur maximalen Verbisshöhe
Hegegemeinschaft 105 - Hg Forstrevier Sauerlach (Landkreis München)



**Zeitreihe der Anteile der Pflanzen ohne Verbiss und ohne Fegeschäden
Höhenbereich: ab 20 Zentimeter bis zur maximalen Verbisshöhe
Hegegemeinschaft 105 - Hg Forstrevier Sauerlach (Landkreis München)**

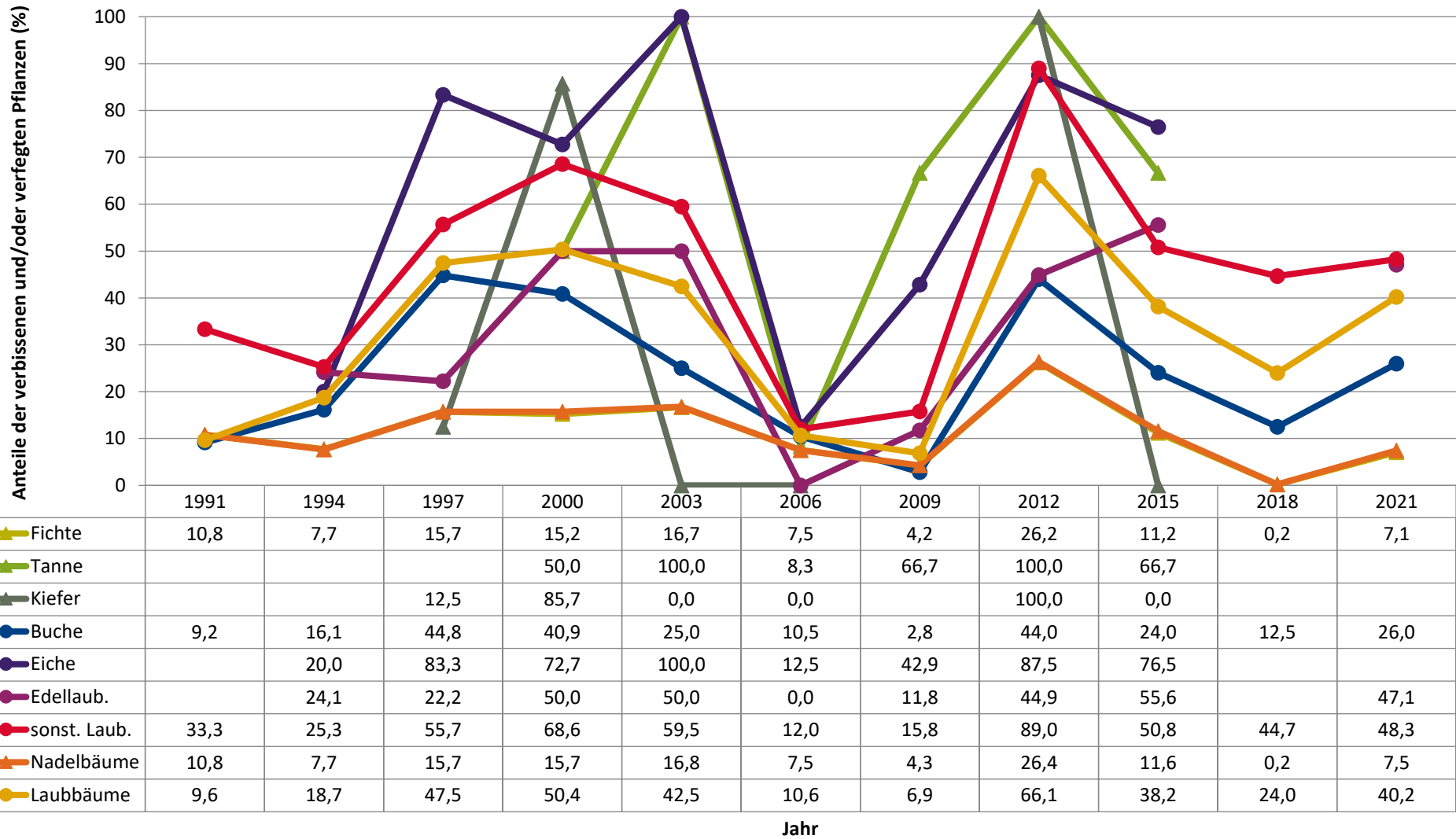
Anteile der unverbissenen und unverfegten Pflanzen (%)



	1991	1994	1997	2000	2003	2006	2009	2012	2015	2018	2021
▲ Fichte	89,2	92,3	84,3	84,8	83,3	92,5	95,8	73,8	88,8	99,8	92,9
▲ Tanne				50,0	0,0	91,7	33,3	0,0	33,3		
▲ Kiefer			87,5	14,3	100,0	100,0		0,0	0,0		
● Buche	90,8	83,9	55,2	59,1	75,0	89,5	97,2	56,0	76,0	87,5	74,0
● Eiche		80,0	16,7	27,3	0,0	87,5	57,1	12,5	23,5		
● Edellaub.		75,9	77,8	50,0	50,0	100,0	88,2	55,1	44,4		52,9
● sonst. Laub.	66,7	74,7	44,3	31,4	40,5	88,0	84,2	11,0	49,2	55,3	51,7
▲ Nadelbäume	89,2	92,3	84,3	84,3	83,2	92,5	95,7	73,6	88,4	99,8	92,5
● Laubbäume	90,4	81,3	52,5	49,6	57,5	89,4	93,1	33,9	61,8	76,0	59,8

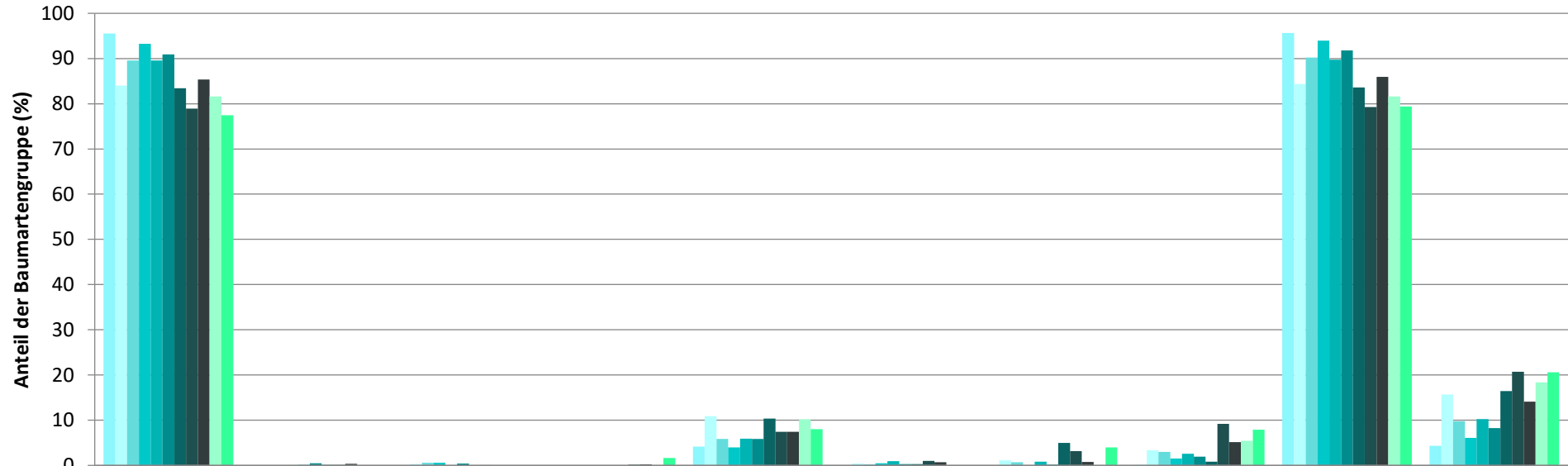
Jahr

Zeitreihe der Anteile der Pflanzen mit Verbiss und/oder Fegeschäden
Höhenbereich: ab 20 Zentimeter bis zur maximalen Verbisshöhe
Hegegemeinschaft 105 - Hg Forstrevier Sauerlach (Landkreis München)



Zeitreihe der Baumartenanteile der aufgenommenen Verjüngungspflanzen
Höhenbereich: ab 20 Zentimeter Höhe bis zur maximalen Verbisshöhe
Hegegemeinschaft 105 - Hg Forstrevier Sauerlach (Landkreis München)

2021



	Fichte	Tanne	Kiefer	sonst. Nadelholz	Buche	Eiche	Edellaubholz	sonst. Laubholz	Nadelholz ges.	Laubholz ges.
1991	95,5		0,1		4,2	0,1		0,1	95,7	4,3
1994	84,0		0,3		10,9	0,4	1,1	3,3	84,3	15,7
1997	89,6		0,6		5,9	0,2	0,7	3,0	90,2	9,8
2000	93,2	0,1	0,6		4,0	0,5	0,1	1,5	93,9	6,1
2003	89,5	0,1	0,1		5,9	0,9	0,8	2,6	89,8	10,2
2006	90,9	0,5	0,4		5,8	0,3	0,2	1,9	91,8	8,2
2009	83,5	0,1			10,4	0,3	5,0	0,8	83,6	16,4
2012	78,9	0,1	0,0	0,2	7,4	1,0	3,2	9,2	79,3	20,7
2015	85,3	0,4	0,0	0,2	7,5	0,7	0,8	5,2	85,9	14,1
2018	81,6			0,0	10,2			5,4	81,6	18,4
2021	77,5			1,6	8,0		4,0	7,9	79,4	20,6

Baumartengruppe

Anteile der Baumartengruppen in den verschiedenen Höhenstufen
Verteilung der Pflanzen ab 20 Zentimeter bis zur maximalen Verbisshöhe auf drei Höhenstufen
Hegegemeinschaft 105 - Hg Forstrevier Sauerlach (Landkreis München)

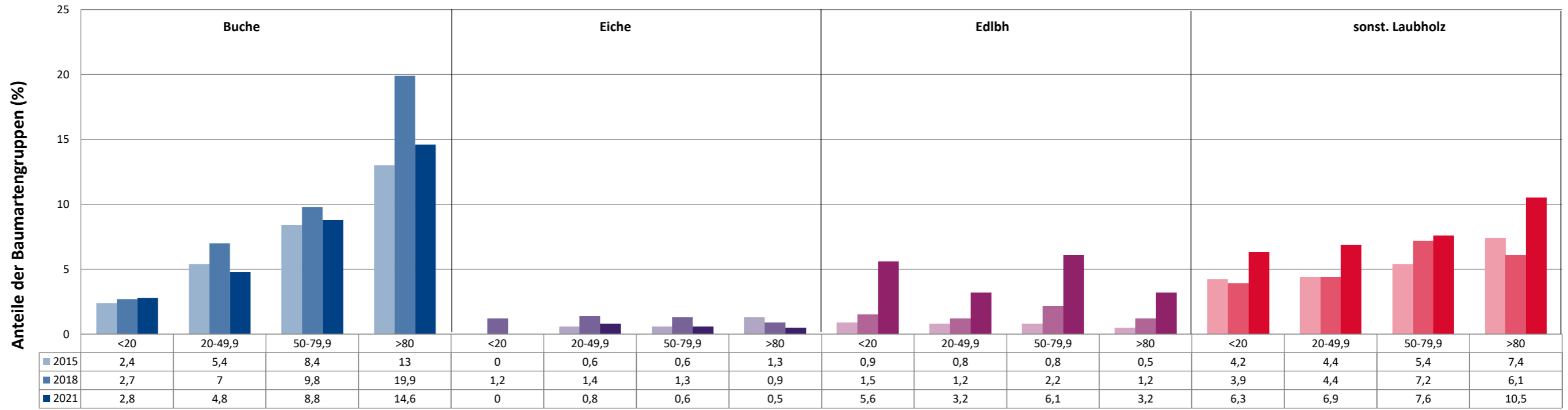
2021

Baumartengruppe	Aufgenommene Pflanzen insgesamt						Pflanzen ohne Verbiss und ohne Fegeschaden						Pflanzen mit Verbiss und/oder Fegeschaden					
	20 - 49,9 cm		50 - 79,9 cm		80 cm - max. Verbisshöhe		20 - 49,9 cm		50 - 79,9 cm		80 cm - max. Verbisshöhe		20 - 49,9 cm		50 - 79,9 cm		80 cm - max. Verbisshöhe	
	Anzahl	Anteil (%)	Anzahl	Anteil (%)	Anzahl	Anteil (%)	Anzahl	Anteil (%)	Anzahl	Anteil (%)	Anzahl	Anteil (%)	Anzahl	Anteil (%)	Anzahl	Anteil (%)	Anzahl	Anteil (%)
Fichte	1067	82	523	75,4	385	69,4	1015	95,1	467	89,3	353	91,7	52	4,9	56	10,7	32	8,3
Tanne	4	0,3	3	0,4	1	0,2	3	75	0	0	0	0	1	25	3	100	1	100
Kiefer	0	0	0	0	0	0	0	0	0	0	0	0	0	0	0	0	0	0
Sonstiges Nadelholz	25	1,9	8	1,2	9	1,6	23	92	7	87,5	6	66,7	2	8	1	12,5	3	33,3
Nadelholz gesamt	1096	84,2	534	76,9	395	71,2	1041	95	474	88,8	359	90,9	55	5	60	11,2	36	9,1
Buche	62	4,8	61	8,8	81	14,6	51	82,3	38	62,3	62	76,5	11	17,7	23	37,7	19	23,5
Eiche	11	0,8	4	0,6	3	0,5	2	18,2	1	25	2	66,7	9	81,8	3	75	1	33,3
Edellaubholz	42	3,2	42	6,1	18	3,2	19	45,2	21	50	14	77,8	23	54,8	21	50	4	22,2
Sonstiges Laubholz	90	6,9	53	7,6	58	10,5	44	48,9	23	43,4	37	63,8	46	51,1	30	56,6	21	36,2
Laubholz gesamt	205	15,8	160	23,1	160	28,8	116	56,6	83	51,9	115	71,9	89	43,4	77	48,1	45	28,1
Alle Baumarten	1301	100	694	100	555	100	1157	88,9	557	80,3	474	85,4	144	11,1	137	19,7	81	14,6

Anteile der Baumartengruppen in verschiedenen Höhenstufen für die Hegegemeinschaft 105 - Hg Forstrevier Sauerlach (Landkreis München)



Anteile der Baumartengruppen in verschiedenen Höhenstufen für die Hegegemeinschaft 105 - Hg Forstrevier Sauerlach (Landkreis München)



Baumartengruppen

Anteile der Baumartengruppen in verschiedenen Höhenstufen für die Heggemeinschaft 105 - Hg Forstrevier Sauerlach (Landkreis München)

